

## 治験ボランティアの登録者数が4万人を突破 登録説明会の実施により治験に理解ある人だけが登録

～ 「治験」を理解した、“アルバイト”目的ではないボランティアパネルの構築 ～

医療機関の治験実施をサポートする、インクロム株式会社（所在地：大阪府吹田市 代表取締役：金田仁二郎）は、治験実施サポートの一環として治験ボランティア募集とボランティアパネル※1 管理をしています。その登録者数が40,300人（12月1日付）と、4万人を突破しました。

「治験アルバイト」「治験モニター」としてネット上で広く募集し、オンライン上での簡単な個人情報の入力での登録完了という同業者も少なくない中、当社は業界のリーディングカンパニーとして、治験について正しい認識の上で、また、治験参加に際して疑問や不安な点を払しょくしてから治験に協力いただくことを目的に、定期的な登録説明会を開催しています。こうした事前の説明会を経て、治験の意義を理解しその意義に賛同された方のみで構築したボランティアパネルが当社の治験サポート体制の特長のひとつです。

### 医薬品開発の仕組みと参加者の権利が守られていることを説明

治験にはGCP※2 という治験参加者の人権の保護、安全の保持を目的とした厳しいルールが定められています。

当社では、大阪（新大阪、千里中央）と東京（新宿）にて定期的な登録説明会を開催し、治験参加希望者にこうしたルールや医薬品開発の仕組み、治験に参加する意義などを詳しく、わかりやすく説明しています。

この説明会を経ることで、安心してボランティア登録・治験参加できると同時に、治験ボランティアの認識不足がもとでルール（試験ごとに設けられるさまざまな制約）を守れないなど、試験進行の妨げが起こることを回避します。新薬開発は、意識の高いボランティアの協力によって信頼性の高いデータを得て、すすめられています。

実際に治験に参加した方からは、「よくわからなくて不安に思った些細なことも聞くことができて良かった」「スタッフの対応が明るくて親しみやすかったので安心できた」「自分が関わって開発された薬が、将来誰かの役に立つと考えるとうれしい」といった声が上がっています。

### 疾患を持つ人に役立つ情報を発信

治験は、その試験ごとにさまざまな条件が設定されているため、せっかく登録していただいても、すべての人が治験参加できるというわけではありません。こうした方に少しでも役立つ健康情報を提供するため、当社では糖尿病情報サイト「メディマグ.糖尿病」の運営も行っています。

登録説明会



大阪治験病院 2F 受付



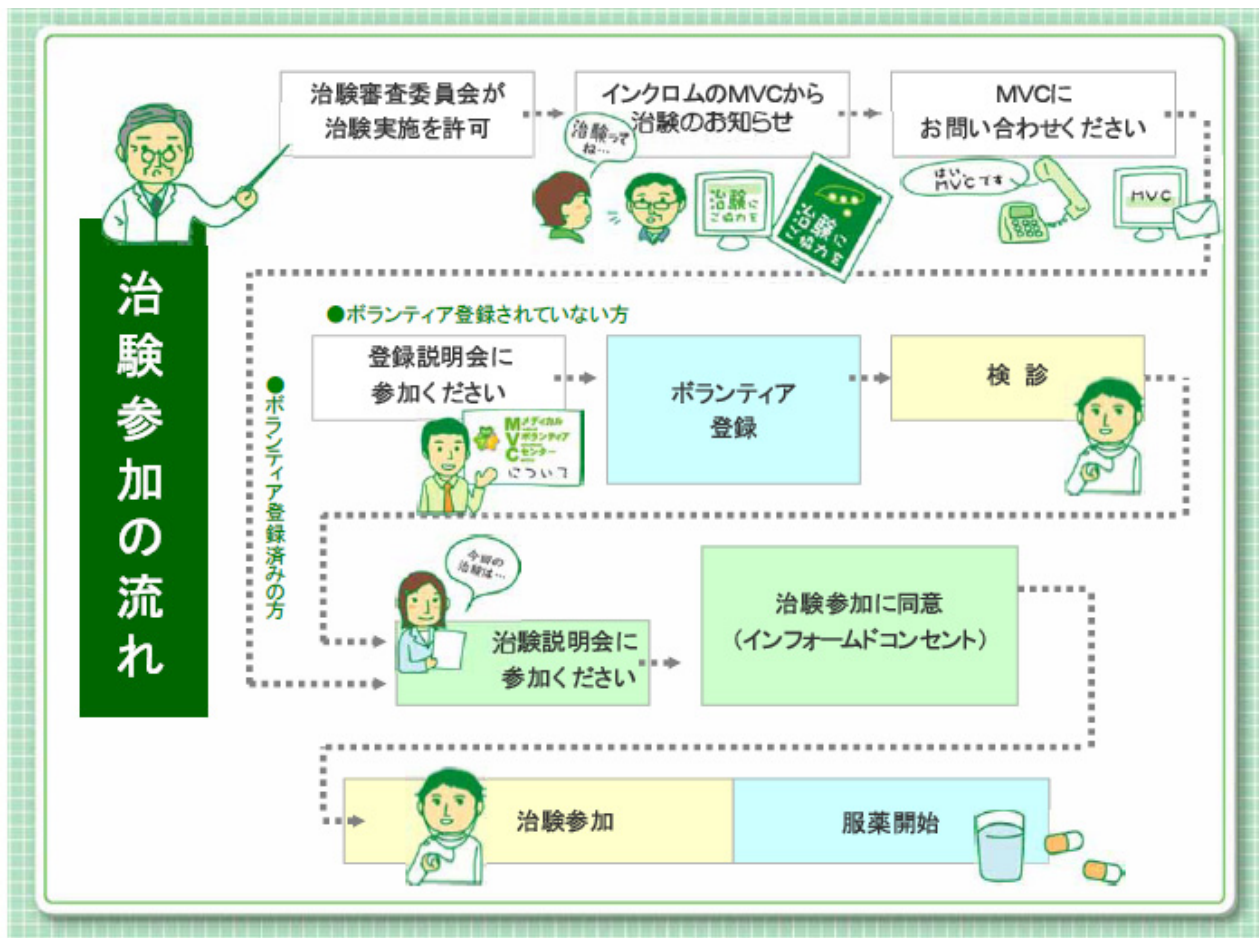
本件に関するメディアからのお問い合わせ先  
インクロム株式会社 広報部 三野（さんの）  
（大阪事業所）〒565-0853 大阪府吹田市春日 4-12-11 千里サンプラザ新館  
TEL: 06-6192-0002 携帯: 090-4649-1652  
ホームページ: <http://www.incrom.com/> e-mail: [bridging-jpn@incrom.com](mailto:bridging-jpn@incrom.com)

※1. ボランティア登録情報

※2. 医薬品の臨床試験の実施の基準に関する省令

## ■参考情報

### インクロムの治験登録の流れ



### 治験とは

厚生労働省は、新しい薬の使用を許可するとき、その薬の安全性と有効性(薬効)を裏づける、種々の資料の提出を義務付けています。それらの資料には、動物から情報を得るための試験である「非臨床試験」やヒトから情報を得るための試験である「臨床試験」の情報が含まれています。この「治験薬を開発して、厚生労働省の承認を得るために行なう臨床試験」のことを“治験”と呼びます。治験の資料がなくては、どんなに優れた効き目を持つ薬も許可されません。

### 会社概要

インクロムはSMO（治験施設支援機関）として医療機関と契約し、煩雑な治験業務のサポートを行っています。治験を担当するスタッフを医療機関に派遣、治験ボランティア募集業務やボランティアパネルの管理など、治験を円滑に進めるためのサポート体制を整えている点が特長です。これまでに当社が関わった試験数は国内外合わせて約 1500 試験を誇ります。

当社が支援する提携医療機関の中核となっているのが医療法人平心会 大阪治験病院です。大阪治験病院は、2005年11月に開設された、日本初の治験に特化した病院です。

|          |  |
|----------|--|
| 社名       | インクロム株式会社                                    |
| 所在地      | (大阪事業所) 〒565-0853 大阪府吹田市春日 4-12-11 千里サンプラザ新館 |
| 資本金      | 4000 万円                                      |
| 代表者      | 金田仁二郎  |
| 社員数      | グループ総数 327 名 (2011 年 11 月 30 日現在)            |
| 設立       | 1975 年                                       |
| 事業内容     | 治験実施支援                                       |
| 中核提携医療機関 | 医療法人平心会 (大阪治験病院/OCROMクリニック/TOCROMクリニック)      |